

Standort / Location:

Turkey

Kunde / Client:

CAGLAYAN HES Enrji Üretim A.S.

Inbetriebnahme Jahr / Commissioning Year:

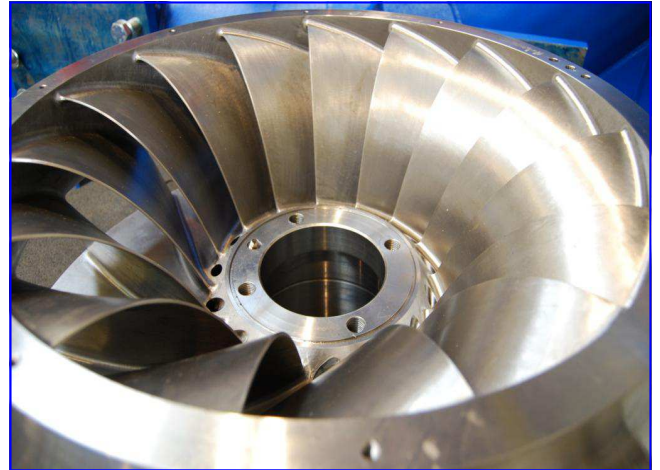
2011

Projektleiter / Project manager

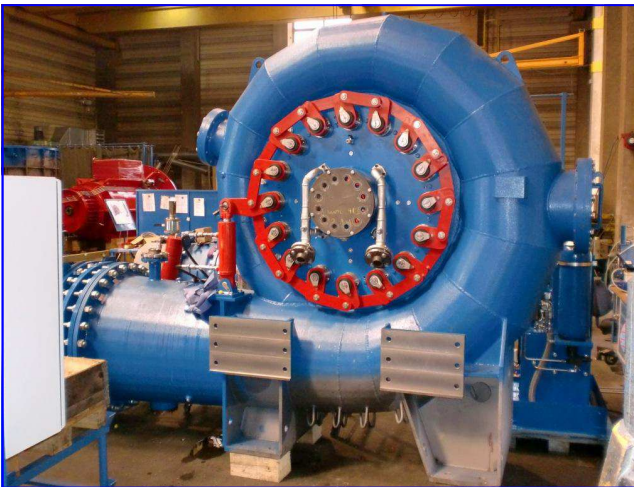
Rainer Pühringer



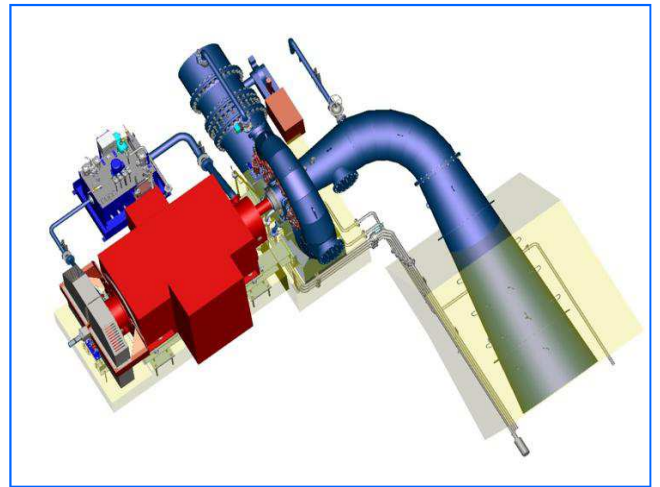
Spiralgehäuse
spiral case



Francislaufwerk
Francis runner



Zusammenbau
assembly



3D-Design

Lieferumfang / Scope of supply :

Turbine / Turbine	✓
Generator / Generator	✓
Turbinenregelung / Turbine Governor	✓
NS Schaltanlage / LV switchgear	
MS Schaltanlage / MV switchgear	
Hydraulikeinheit / Hydraulic unit	✓
Stahlwasserbau / Hydraulic steel structure	

Technische Daten / Technical data:

Leistung Turbine / Power turbine:	3071 kW
Anzahl Turbinen / Number of turbine:	2
Anlagenleistung / Power plant:	6142 kW
Fallhöhe / Head:	139,78 m
Durchfluss / Flow:	2,5 m ³ /sec
Drehzahl / Speed:	1000 rpm
Laufwerk Ø / Runner diameter:	582 mm