

Standort / Location:

Guatemala

Kunde / Client:

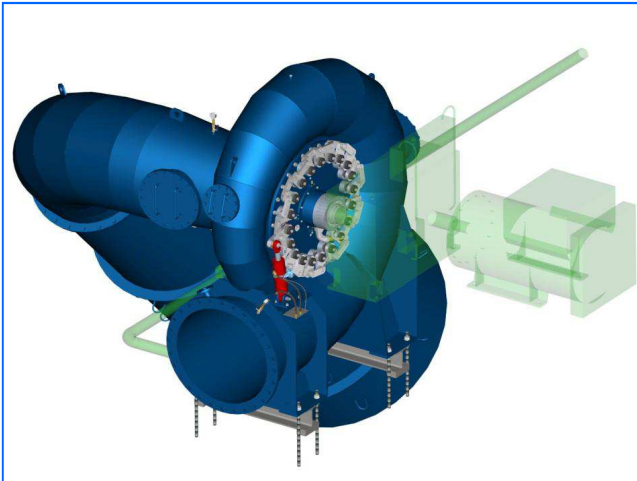
Hidro Energia SA

Inbetriebnahme Jahr / Commissioning Year:

2008

Projektleiter / Project manager

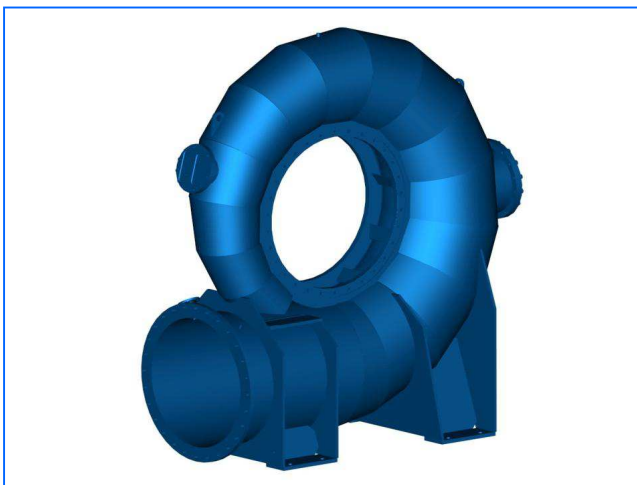
Hain Franz



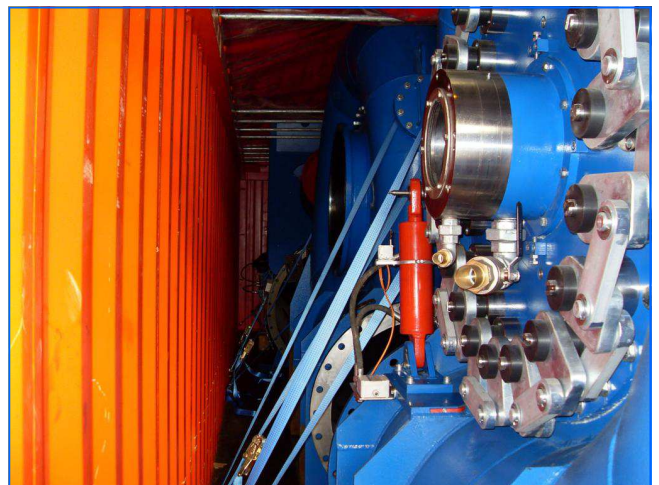
CAD-Modell Turbine 3D
CAD model turbine 3D



Montage
assembling



CAD-Modell Spiralgehäuse 3D
CAD model spiral housing 3D



Transport
transport

Lieferumfang / Scope of supply:

Turbine / Turbine



Generator / Generator

Turbinenregelung / Turbine Governor

NS Schaltanlage / LV switchgear

MS Schaltanlage / MV switchgear

Hydraulikeinheit / Hydraulic unit

Stahlwasserbau / Hydraulic steel structure

Technische Daten / Technical data:

Leistung Turbine / Power turbine: 825 kW

Anzahl Turbinen / Number of turbine: 2

Anlagenleistung / Power plant: 1650 kW

Fallhöhe / Head: 23 m

Durchfluss / Flow: 4,2 m³/sec

Drehzahl / Speed: 514 rpm

Laufwerk Ø / Runner diameter: 822 mm