

Padiyalapalla I & II

Francis-Spiralturbine/ 2196 kW

GLOBAL
HYDROENERGY

Standort / Location:

Sri Lanka

Kunde / Client:

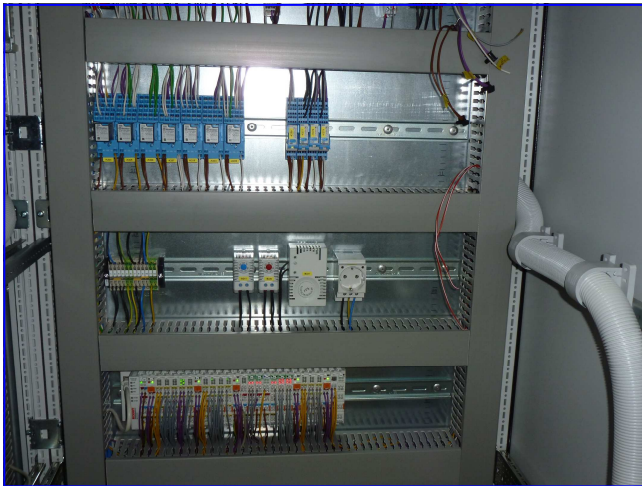
Padiyalapalla Hydro Power Limited

Inbetriebnahme Jahr / Commissioning Year:

2011

Projektleiter / Project manager

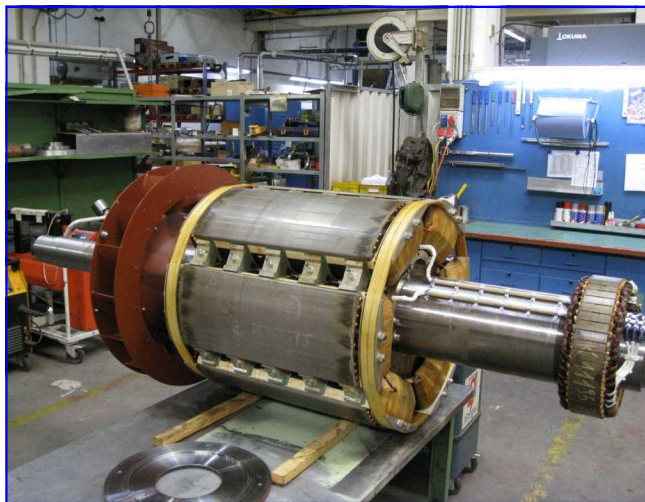
Rainer Pühringer



Turbinenregelung
turbine governor



Spiralgehäuse
spiral case



Generator Rotor
generator rotor



Zusammenbau
assembling

Lieferumfang / Scope of supply :

Turbine / Turbine ✓

Generator / Generator ✓

Turbinenregelung / Turbine Governor ✓

NS Schaltanlage / LV switchgear

MS Schaltanlage / MV switchgear

Hydraulikeinheit / Hydraulic unit ✓

Stahlwasserbau / Hydraulic steel structure

Technische Daten / Technical data:

Leistung Turbine / Power turbine: 2196 kW

Anzahl Turbinen / Number of turbine: 2

Anlagenleistung / Power plant: 4392 kW

Fallhöhe / Head: 142,5 m

Durchfluss / Flow: 1,76 m³/sec

Drehzahl / Speed: 1000 rpm

Laufwerk Ø / Runner diameter: 511 mm