

Panan II

Francis Spiralturbine / 918 kW

GLOBAL
HYDROENERGY

Standort / Location:

Guatemala

Kunde / Client:

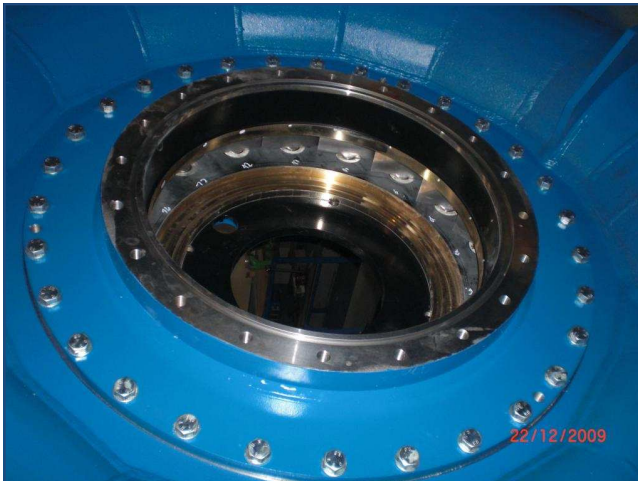
Hidro Energia SA

Inbetriebnahme Jahr / Commissioning Year:

2009

Projektleiter / Project manager

Thomas Jungwirth



Zusammenbau der Turbine
Assembling of the turbine



Generator
Generator



Fertigung Gehäuse
Assembling of the housing



Francis-Laufrad
Francis runner

Lieferumfang / Scope of supply:

Turbine / Turbine

✓

Generator / Generator

Turbinenregelung / Turbine Governor

NS Schaltanlage / LV switchgear

MS Schaltanlage / MV switchgear

Hydraulikeinheit / Hydraulic unit

Stahlwasserbau / Hydraulic steel structure

Technische Daten / Technical data:

Leistung Turbine / Power turbine: 918 kW

Anzahl Turbinen / Number of turbine: 1

Anlagenleistung / Power plant: 918 kW

Fallhöhe / Head: 79,8 m

Durchfluss / Flow: 1,3 m³/sec

Drehzahl / Speed: 900 rpm

Laufrad Ø / Runner diameter: 485 mm