

ROYLANDSFOSS II

Francis - Spiral Turbine / 910 kW

Standort / Location:

Norway

Kunde / Client:

Sorkraft AS

Inbetriebnahme Jahr / Commissioning Year:

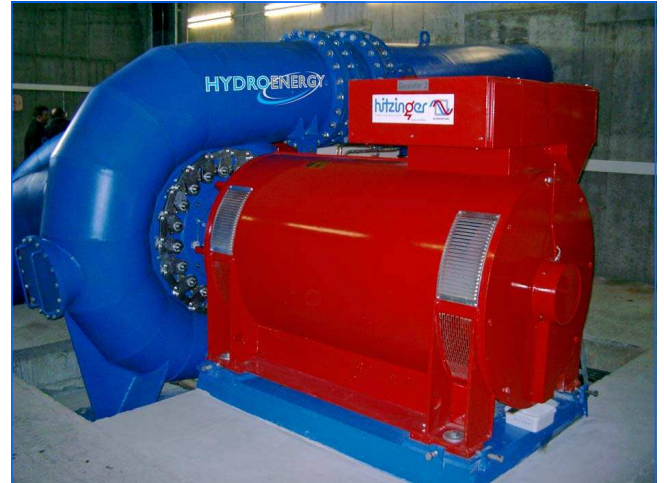
2004

Projektleiter / Project manager

Thomas Jungwirth



Gesamtansicht Roylandsfoss 1 und 2
General view Roylandsfoss 1 and 2



Einlaufrohrleitung
Inlet penstock



HYDRO ENERGY Hydraulikeinheit
HYDRO ENERGY Hydraulic unit



Inbetriebnahme bei Schneefall in Norwegen
Installation with snowfall in Norway

Lieferumfang / Scope of supply :

Turbine / Turbine	✓
Generator / Generator	✓
Turbinenregelung / Turbine Governor	✓
NS Schaltanlage / LV switchgear	✓
MS Schaltanlage / MV switchgear	
Hydraulikeinheit / Hydraulic unit	✓
Stahlwasserbau / Hydraulic steel structure	

Technische Daten / Technical data:

Leistung Turbine / Power turbine:	910 kW
Anzahl Turbinen / Number of turbine:	2
Anlagenleistung / Power plant:	1330 kW
Fallhöhe / Head:	40 m
Durchfluss / Flow:	2,6 m ³ /sec
Drehzahl / Speed:	750 rpm
Laufgrad Ø / Runner diameter:	650 mm