

Standort / Location:

Turkey

Kunde / Client:

ANG Enerji

Inbetriebnahme Jahr / Commissioning Year:

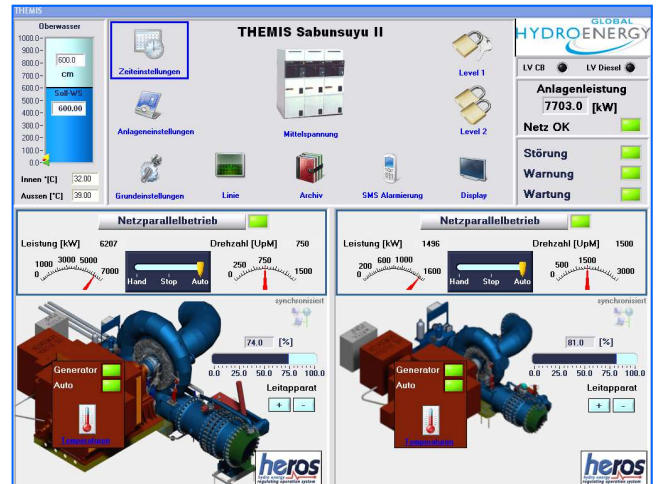
2010

Projektleiter / Project manager

Hain Franz



Laufrad  
runner



Monitor Turbinenregler  
visualization governor



Baustellenmontage  
turbine installation



Turbine 2  
turbine 2

### Lieferumfang / Scope of supply:

Turbine / Turbine	✓
Generator / Generator	✓
Turbinenregelung / Turbine Governor	✓
NS Schaltanlage / LV switchgear	
MS Schaltanlage / MV switchgear	
Hydraulikeinheit / Hydraulic unit	✓
Stahlwasserbau / Hydraulic steel structure	

### Technische Daten / Technical data:

Leistung Turbine / Power turbine:	1621 kW
Anzahl Turbinen / Number of turbine:	1
Anlagenleistung / Power plant:	1621 kW
Fallhöhe / Head:	141,26 m
Durchfluss / Flow:	1,3 m <sup>3</sup> /sec
Drehzahl / Speed:	1500 rpm
Laufrad Ø / Runner diameter:	408 mm