

Standort / Location:

Guatemala

Kunde / Client:

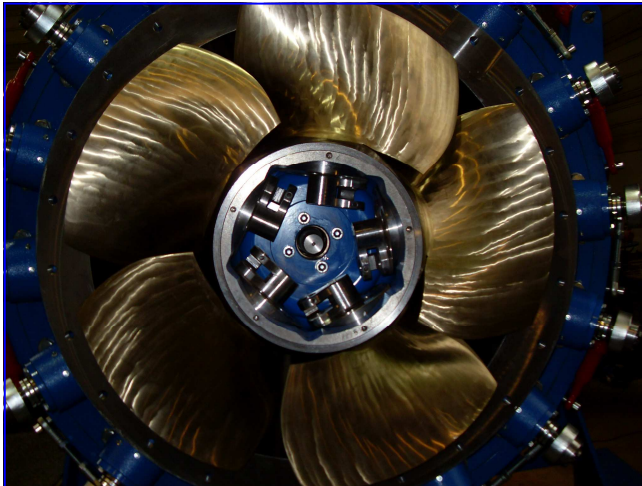
Hidro Energia SA

Inbetriebnahme Jahr / Commissioning Year:

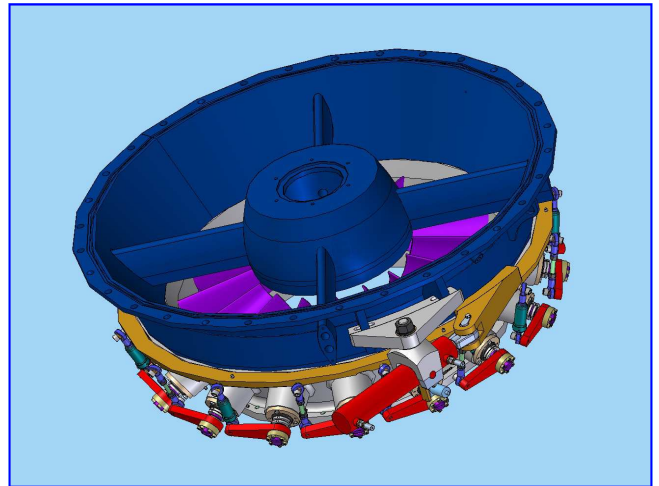
2009

Projektleiter / Project manager

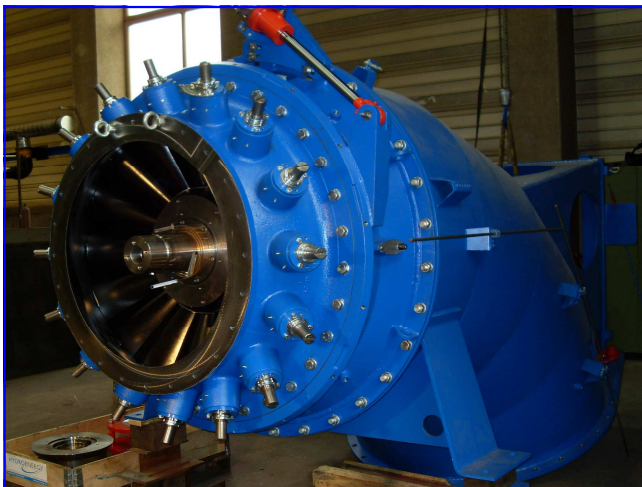
Rainer Pühringer



Kaplanlaufrad  
Kaplan runner



Leitapparat 3D  
guide vane apparatus 3D



Zusammenbau  
assembling



Rohrturbine  
bulb turbine

## Lieferumfang / Scope of supply :

Turbine / Turbine

✓

Generator / Generator

Turbinenregelung / Turbine Governor

NS Schaltanlage / LV switchgear

MS Schaltanlage / MV switchgear

Hydraulikeinheit / Hydraulic unit

Stahlwasserbau / Hydraulic steel structure

## Technische Daten / Technical data:

Leistung Turbine / Power turbine: 717 kW

Anzahl Turbinen / Number of turbine: 1

Anlagenleistung / Power plant: 717 kW

Fallhöhe / Head: 18,75 m

Durchfluss / Flow: 4,3 m<sup>3</sup>/sec

Drehzahl / Speed: 600 rpm

Laufwerk Ø / Runner diameter: 891 mm