

KSAR Kaplan-Schacht Turbine mit Riementrieb / 204 kW KSAR Kaplan-Open Flume Turbine with belt drive / 204 kW

Standort / Location:

Austria

Kunde / Client:

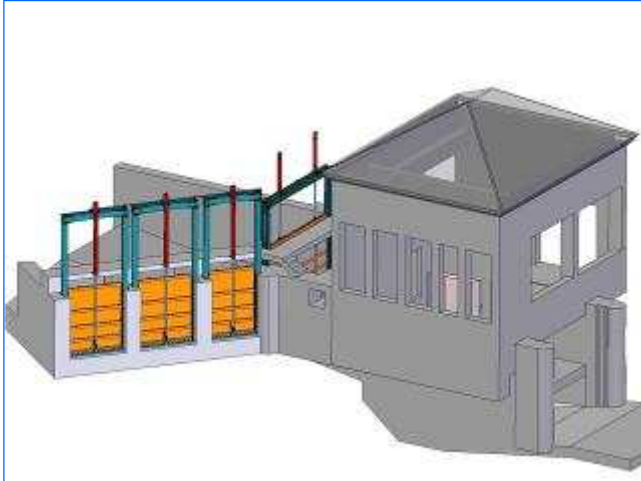
Elektrizitätswerk Reutte

Inbetriebnahme Jahr / Commissioning Year:

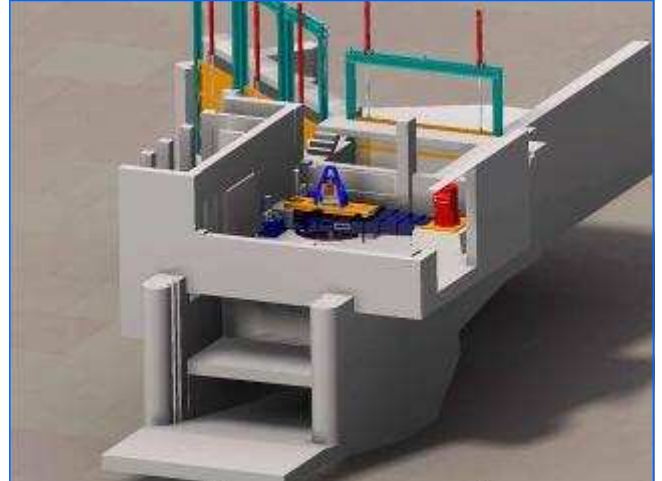
2006

Projektleiter / Project manager

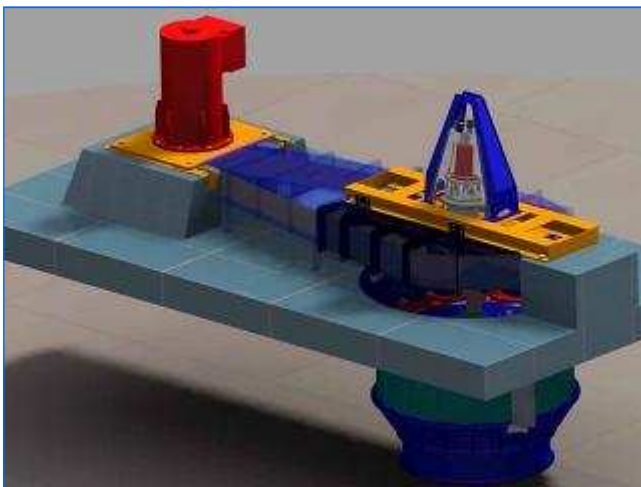
Thomas Peer



Turbinenhaus
Turbine house



CAD Skizze
CAD Skizze



CAD Skizze
CAD Skizze



Baustelle Pflach
Construction site Pflach

Lieferumfang / Scope of supply :

Turbine / Turbine	✓
Generator / Generator	✓
Turbinenregelung / Turbine Governor	✓
NS Schaltanlage / LV switchgear	✓
MS Schaltanlage / MV switchgear	✓
Hydraulikeinheit / Hydraulic unit	✓
Stahlwasserbau / Hydraulic steel structure	✓

Technische Daten / Technical data:

Leistung Turbine / Power turbine:	204 kW
Anzahl Turbinen / Number of turbine:	1
Anlagenleistung / Power plant:	204 kW
Fallhöhe / Head:	2,72 m
Durchfluss / Flow:	8,5 m ³ /sec
Drehzahl / Speed:	159 rpm
Lauf rad Ø / Runner diameter:	1585 mm