

Standort / Location:

Austria

Kunde / Client:

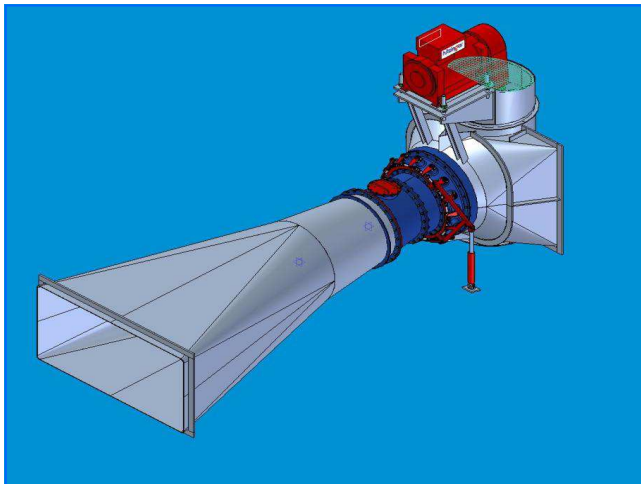
Emv Erdbewegung & Maschinenverleih

Inbetriebnahme Jahr / Commissioning Year:

2005

Projektleiter / Project manager

Thomas Jungwirth



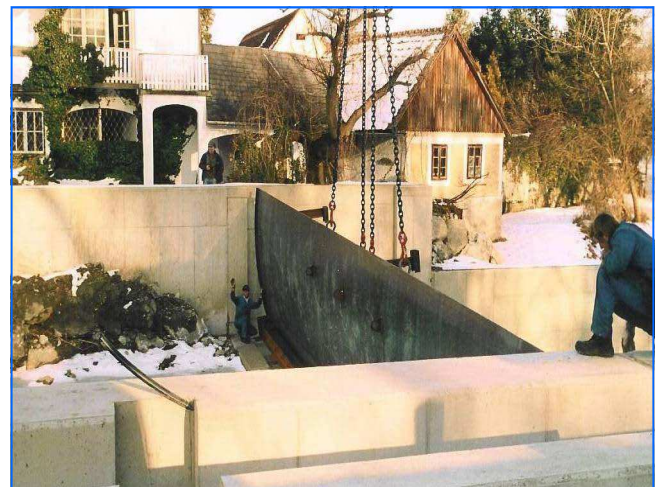
CAD-Modell 3D
CAD model 3D



Zusammenbau
Assembling



Hydraulikaggregat
Hydraulic unit



Montage der Stauklappe
Mounting of the air vane

Lieferumfang / Scope of supply:

Turbine / Turbine	✓
Generator / Generator	✓
Turbinenregelung / Turbine Governor	
NS Schaltanlage / LV switchgear	✓
MS Schaltanlage / MV switchgear	
Hydraulikeinheit / Hydraulic unit	✓
Stahlwasserbau / Hydraulic steel structure	✓

Technische Daten / Technical data:

Leistung Turbine / Power turbine:	208 kW
Anzahl Turbinen / Number of turbine:	1
Anlagenleistung / Power plant:	208 kW
Fallhöhe / Head:	4,75 m
Durchfluss / Flow:	5,0 m ³ /sec
Drehzahl / Speed:	353 rpm
Laufwerk Ø / Runner diameter:	1000 mm