

Standort / Location:

Austria

Kunde / Client:

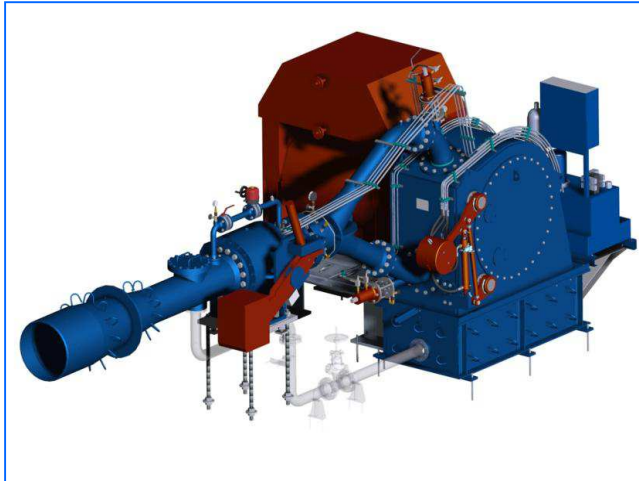
KW Siflitzbach GmbH

Inbetriebnahme Jahr / Commissioning Year:

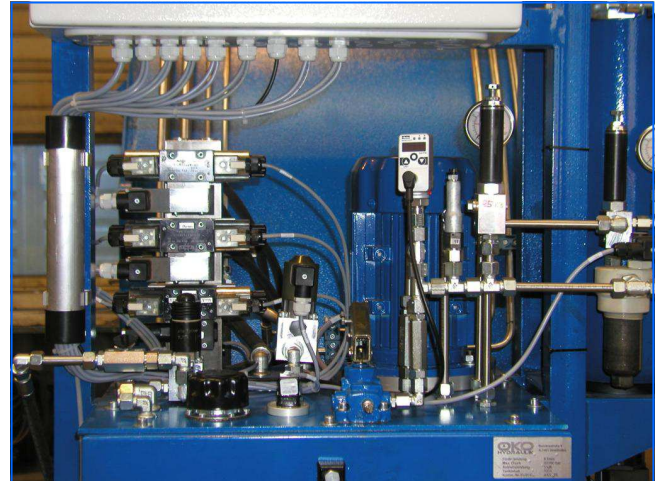
2010

Projektleiter / Project manager

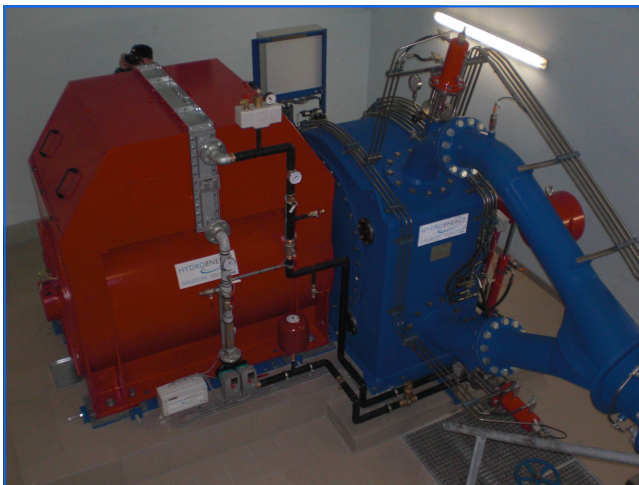
Christian Wittl



CAD-Modell 3D  
CAD model 3D



Hydraulikaggregat  
hydraulic power unit



Pelton Turbine  
Pelton turbine



Pelton Laufrad  
Pelton runner

### Lieferumfang / Scope of supply :

Turbine / Turbine	✓
Generator / Generator	✓
Turbinenregelung / Turbine Governor	
NS Schaltanlage / LV switchgear	✓
MS Schaltanlage / MV switchgear	
Hydraulikeinheit / Hydraulic unit	✓
Stahlwasserbau / Hydraulic steel structure	

### Technische Daten / Technical data:

Leistung Turbine / Power turbine:	747 kW
Anzahl Turbinen / Number of turbine:	1
Anlagenleistung / Power plant:	747 kW
Fallhöhe / Head:	215 m
Durchfluss / Flow:	0,40 m <sup>3</sup> /sec
Drehzahl / Speed:	750 rpm
Stahlkreis Ø / jet circle Ø:	795 mm